

## Luật sư hành chính là gì?

Căn cứ vào luật Luật sư hành chính thì Luật sư hành chính là người có chứng chỉ quốc gia, được khách hàng tin tưởng và nhận thù lao, được ủy quyền thực hiện sắp xếp, soạn thảo các thủ tục, giấy tờ nộp cho cơ quan chính quyền như giấy tờ liên quan tới quyền lợi nghĩa vụ của bản hợp đồng, di chúc hoặc thực hiện soạn thảo giấy tờ liên quan tới bằng chứng thực tế. Do cơ cấu xã hội và lĩnh vực kinh doanh trở nên phức tạp, vì vậy việc soạn thảo giấy tờ đòi hỏi kiến thức chuyên môn cao về pháp luật. Đối với Luật sư hành chính hơn cả việc soạn thảo hồ sơ nhanh chóng và chính xác thì quyền lợi, lợi ích của cá nhân cũng cần được bảo đảm hay xử lý mang tính hiệu quả, vì vậy ở Nhật Bản hệ thống Luật sư hành chính được đánh giá cao. Hiện tại (ngày 01 tháng 10 năm 26 Bình Thành) ở Nhật Bản có 44,950 người đã đăng ký Luật sư hành chính.

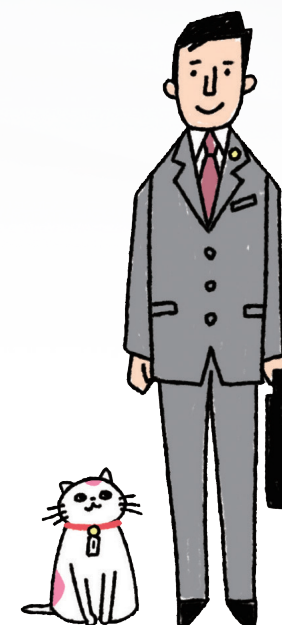
## Sứ mệnh của Luật sư hành chính

Để xứng đáng với ý nghĩa của huy hiệu (Hoa Cúc Vạn Thọ Tây) thì Luật sư hành chính cần có kế hoạch hài hòa xã hội, có sự chân thành và công bằng, thông thạo việc thực hiện nhiệm vụ và có tính trung thực. Đối với mối liên kết nhân dân và hành chính thì Luật sư hành chính đang thực hiện sứ mệnh cống hiến cho sự phồn vinh của xã hội và cải thiện cuộc sống của nhân dân được nâng cao.

We Can Help You  
in Many Ways!



Chúng tôi hỗ trợ  
người nước ngoài  
sống ở Nhật Bản.



Liên đoàn hiệp hội Luật sư hành chính Nhật Bản.

<https://www.gyosei.or.jp/>

Với vai trò là người có chứng chỉ quốc gia, Luật sư hành chính hỗ trợ tất cả người nước ngoài ở Nhật Bản các mục như lưu trú, nhập tịch, lao động, khởi nghiệp và các vấn đề có liên quan khác.

**Q1** Nghiệp vụ của Luật sư hành chính đối với Cục nhập cảnh như thế nào?

**A** Nghiệp vụ của Luật sư hành chính là thực hiện nộp đơn từ lên cục quản lý nhập cảnh cho khách hàng bao gồm:

- (1) Nộp đơn xin giấy phép tư cách lưu trú cho người nước ngoài ở nước ngoài.
- (2) Nộp đơn xin gia hạn lưu trú cho người nước ngoài tại Nhật Bản.
- (3) Nộp đơn xin thay đổi tình trạng lưu trú cho người nước ngoài tại Nhật Bản.
- (4) Nộp đơn xin giấy phép lưu trú vĩnh viễn cho người nước ngoài tại Nhật Bản.
- (5) Đơn xin giấy phép lưu trú đặc biệt.

**Q2** Ngoài nghiệp vụ đối với Cục nhập cảnh thì Luật sư hành chính còn làm nghiệp vụ quốc tế như thế nào?

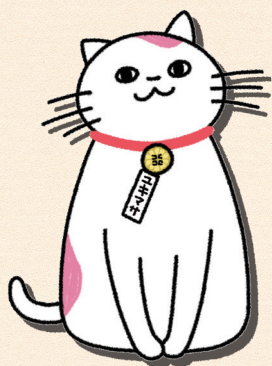
**A** Luật sư hành chính thực hiện nghiệp vụ quốc tế bao gồm:

- (1) Nộp đơn xin nhập quốc tịch, đơn xin thông báo quốc tịch.
- (2) Tư vấn về hôn nhân quốc tế, li hôn và thừa kế.
- (3) Thủ tục đầu tư vào Nhật Bản và chuẩn bị hồ sơ liên quan đến thành lập công ty.
- (4) Hỗ trợ công chứng hồ sơ đối với nước ngoài, xác thực con dấu hoặc xin giấy chứng nhận Apostille của Bộ ngoại giao.
- (5) Hỗ trợ xin visa các nước khác ngoài Nhật Bản.

**Q3** Ngoài những nghiệp vụ ở mục Q1 và Q2 còn có những nghiệp vụ gì?

**A** Luật sư hành chính trên phương diện là một chuyên gia về luật hành chính và thủ tục hành chính thì các ngành công nghiệp xây dựng, ngành giao thông vận tải, ngành giải trí, ngành dược phẩm, ngành xử lý chất thải công nghiệp, phát triển đất đai phải tuân thủ pháp luật có liên quan và được cấp giấy phép cần thiết từ các cơ quan có thẩm quyền. Luật sư hành chính là người đại diện soạn thảo văn bản có liên quan đến pháp luật, quyền lợi của cá nhân và công ty, thảo luận, điều lệ, thỏa thuận phân chia tài sản, hợp đồng v.v... cho khách hàng. Ngoài ra, còn thực hiện lĩnh vực mới về cung cấp dịch vụ bảo vệ thanh niên và hệ thống giám hộ dành cho người lớn hoặc giải quyết tranh chấp (ADR).

Là biểu tượng chính thức của liên đoàn hiệp hội Luật sư hành chính Nhật Bản.



**Luật sư hành chính đã được cấp phép là gì ?**

Là Luật sư hành chính đã tham gia khóa học đào tạo trong thời gian nhất định tại Cục quản lý xuất nhập cảnh. Khi nhờ Luật sư hành chính nộp giấy tờ thì sẽ được miễn giảm sự có mặt tại Cục quản lý nhập cảnh.

